



AVANTPROJECTE PER A LA CONSTRUCCIÓ D'UN EDIFICI CORPORATIU

EMPLAÇAMENT: Carrer Cèsar i Martinell i Brunet, 16-18. U.A.28 – Can Conesa 43700 El Vendrell

PROMOTOR: SERVEI MUNICIPAL D'AIGÜES DEL VENDRELL

PROJECTISTA: Sergi CUBELES Arquitecte (Col·legiat 64343 COAC)
Laia BALLESTER TORRENS Arquitecte Tècnic (Col·legiada 12.018 CAATEEB)
DENGVIÀ, S.L

JULIOL 2020

AVANTPROJECTE PER A LA CONSTRUCCIÓ D'UN EDIFICI CORPORATIU

PROMOTOR:

SERVEI MUNICIPAL D'AIGÜES DEL VENDRELL



ACTIVITAT PROJECTADA A L'EDIFICI:

OFICINES, MAGATZEM I APARCAMENT

DIRECCIÓ SOCIAL:

Carrer de la Carnisseria, 5
43700 El Vendrell, Tarragona

DIRECCIÓ INDUSTRIAL:

Carrer Cèsar i Martinell i Brunet, 16-18
U.A.28 – Can Conesa
43700 El Vendrell

PROJECTISTA:

Sergi CUBELES
Arquitecte (Col·legiat 64343 COAC)
scubeles@gmail.com / Tel: 653 88 73 64

Laia BALLESTER TORRENS
Arquitecte Tècnic (Col·legiada 12.018 CAATEEB)
lbt.arquitectura@gmail.com / Tel: 699 16 37 33

DENGVIAL, SL

ÍNDEX GENERAL

DOCUMENT N°1 MEMORIA I VALORACIÓ ESTIMADA

DOCUMENT N°2 PLANOLS

DOCUMENT N°1.-MEMÒRIA

ÍNDEX

1.- INTRODUCCIÓ	4
2.- IDENTIFICACIÓ	4
PROMOTOR	4
PROJECTISTA:	4
EMPLAÇAMENT DE L'OBRA	4
3.-EMPLAÇAMENT DE L'OBRA.....	4
4.- NORMATIVA URBANÍSTICA	5
5.-ESTAT ACTUAL.....	5
5.- DADES DE PARTIDA – CONDICIONANTS DE L'ENCÀRREC	6
6.- PROPOSTA DE L'EDIFICACIÓ PROJECTADA	6
6.- SUPERFÍCIES PROJECTADES	7
7.- MATERIALS.....	7
8.-PRESSUPOST ESTIMAT DE LES OBRES	9

1.- INTRODUCCIÓ

Títol del projecte:

AVANTPROJECTE PER A LA CONSTRUCCIÓ D'UN EDIFICI CORPORATIU

Objecte:

L'objecte de la present documentació és descriure a nivell de distribucions i materials l'edifici projectat segons els criteris indicats per Aigües del Vendrell.

2.-IDENTIFICACIÓ

Promotor

SERVEI MUNICIPAL D'AIGÜES DEL VENDRELL



Projectista:

Sergi CUBELES MONTILLA
Arquitecte (Col·legiat 64343 COAC)
scubeles@gmail.com / Tel: 653 88 73 64

Laia BALLESTER TORRENS
Arquitecte Tècnic (Col·legiada 12.018 CAATEEB)
lbt.arquitectura@gmail.com / Tel: 699 16 37 33

Emplacament de l'obra

Emplacament:
Carrer Cèsar i Martinell i Brunet,16-18
U.A.28 – Can Conesa
43700 El Vendrell

Referència cadastral:
71410C0CF7674A0001RR (Carrer Cèsar i Martinell i Brunet,16)
7141099CF7674A0001ER (Carrer Cèsar i Martinell i Brunet,18)



3.-EMPLAÇAMENT DE L'OBRA

La parcel·la on s'ha projectat la nova edificació es troba a la zona on es desenvolupa la unitat d'actuació 'Can Conesa' (UA 28), dins del municipi del Vendrell. Can Conesa presenta els següents aspectes generals que afavoreixen la seva ubicació:

- Està ubicat entre dos nuclis.
- Proximitat mossos d'esquadra
- Proximitat a l'Ajuntament.

Coordenades		
	Easting	Northing
UTM31N - ETRS89	376983.7	4563928.3
Geogràfica - ETRS89 *	1.532477	41.217392

* A efectes pràctics, els sistemes de referència ETRS89 i WGS84, es poden considerar equivalents.

Els serveis de que disposa la parcel·la existent són els següents:

- Subministrament d'energia elèctrica.
- Abastament d'aigua potable.
- Xarxa de sanejament.
- Xarxa de telecomunicacions.
- Enllumenat públic.
- Xarxa de gas.

4.- NORMATIVA URBANÍSTICA

PLA GENERAL D'ORDENACIÓ URBANA – AJ. EL VENDRELL-
APROVAT PER LA CUT EN DATA 15 DE SETEMBRE DE 2005
 Pla especial Can Conesa.

S'ha consultat amb la tècnica de l'Ajuntament, Noelia Gonzalez, els condicionants urbanístics, i ens ha especificat que s'han de complir el següent:

- Ocupació: Tot el front del vial amb 15m de fondària edificable.
- Alçada màxima reguladora: Planta Baixa +3, amb alçada màxima 13,00m.
- El tipus d'ordenació és alineació a vial, al carrer Cèsar Martinell i Brunet.

Donada la necessitat d'un programa amb superfície inferior al front del vial es proposa a la tècnica la possibilitat de no ocupar tot el front del vial, enretirant l'edificació de les mitgeres laterals de parcel·la, tal i com ocorre en l'edifici dels Mossos d'Esquadra a la parcel·la annexa. La proposta és factible a criteri de la tècnica si es projecta una tanca a nivell de carrer.

PARCEL·LA MUNICIPAL C/Cèsar Martinell i Brunet, 16-18
 43700 EL VENDRELL
 P.G.O.U El Vendrell del 21 Desembre de 2000
 CLASSIFICACIÓ: Clau 4 (Equipaments i dotacions) Unitat Actuació 28 - Can Conesa
 Ordenació tipus Alineació a vial, amb fondària edificable de 15 metres

PARCEL·LA	2.067,00 m ²	
JUSTIFICACIÓ PARAMETRES URBANÍSTICS		
	NORMATIVA	PROJECTE
OCUPACIÓ MÀX. (15m fondària)	885,50 m ²	647,25 m ²
EDIFICABILITAT (PB+3)	3.542,00 m ²	1.128,78 m ² (0,55)
SEPARACIÓ MÍNIMA VEINS	- m	7,30 m
PLACES APARCAMENT (1pl/100m ² s)	11 pl.	17 pl.
ARM (PB+3)	13,65 m	7,98 m
COTA DE PLANTA BAIXA (PB)	m	43,00 m
ALTURA MÀXIMA TANQUES		
	VIAL (Opac)	1,50 m
	VIAL (Diàfan)	Fins 2,50 m

QUADRE DE SUPERFÍCIES

PLANTA SOTERRANI	552,40 m ²
(no computable) APARCAMENT	552,40 m ²
PLANTA BAIXA	610,68 m ²
OFICINES I MAGATZEM	610,68 m ²
PLANTA PIS	518,10 m ²
OFICINES	518,10 m ²
TOTAL CONSTRUÏT	1.681,18 m²

CÀLCUL EDIFICABILITAT

PLANTA BAIXA	610,68 m ²
OFICINES I MAGATZEM	610,68 m ²
PLANTA PIS	518,10 m ²
OFICINES	518,10 m ²
EDIFICABILITAT TOTAL	1.128,78 m²

5.-ESTAT ACTUAL

Es parteix d'un solar pràcticament pla sense edificar.



5.- DADES DE PARTIDA – CONDICIONANTS DE L'ENCÀRREC

Es parteix d'un programa de necessitats del client, consistent en:

- Edifici amb dos plantes i zona aparcament en soterrani.
- El **garatge** hauria de tenir uns 300 m2.
- La **planta baixa** hauria de tenir uns 560 m2 comptant 300 m2 per magatzem, uns 70 m2 per atenció al client i 20 m2 més per un lavabo, un despatx d'uns 30 m2 per la cap d'oficina i una altra persona, sala de reunions de 20 m2, un despatx per al magatzem de 20 m2, un vestuari de 60 m2 i un menjador de 40 m2.
- La **planta primera** hauria de tenir 470 m2 i hauria d'haver una sala de reunions de 80 m2, una sala per al consell d'administració de 60 m2, un despatx de gerència de 20 m2 i al costat, separat per porta corredora, una sala de reunions de 20 m2, un despatx de 20 m2 pel cap de servei, un despatx de 60 m2 de departament tècnic (2 capatassos, 2 encarregats, busca fuites i clor) junt amb un altre, separat per porta corredora de 30 m2 de departament tècnic (enginyer i delineant), un despatx de 40 m2 per 3 lectors i 2 oficials d'altres i frauds, un despatx de 60 m2 per quatre persones (qualitat, màrqueting, comptabilitat, facturació), un despatx de 30 m2 per contractació, una cafeteria de 20 m2 i dos lavabos de 10 m2 i 20 m2 (el que quedarà al costat de la sala de reunions de 80 m2).

6.- PROPOSTA DE L'EDIFICACIÓ PROJECTADA

La normativa urbanística d'aquesta Unitat d'actuació UA 28 limita la fondària edificable dels edificis en 15m, i és d'alineació obligatòria al vial, ocupant el màxim del front de la parcel·la amb l'edifici. Es deixen unes faixes de 7,30m al sud (amb l'edifici dels mossos) i uns 8,10m al nord (amb la mitgera d'un futur edifici d'habitatges) per tenir façanes als 4 vents i tractar aquests testers com a façanes i no mitgeres.

L'accés i sortida de vehicles a la parcel·la es projecta a l'extrem nord de la façana coincidint amb la mitgera del futur edifici d'habitatges i on es projecta el magatzem, deixant el marge sud (junt a l'edifici de Mossos) com a zona enjardinada i pavimentada.

Així doncs, amb l'aplicació de les alineacions i condicionants urbanístics, juntament amb els requeriments de programa de l'encàrrec, es projecta una edificació de planta baixa i planta primera amb una ocupació en planta de 43,15 x 15m, amb una superfície aproximada de 610,68m2, i una planta soterrani destinada a garatge que ocupa pràcticament la meitat de la planta.

S'ha projectat un edifici intentant donar el màxim de lluminositat als interiors, i fent servir materials naturals com ara la fusta, el formigó i el vidre.



Vista de l'edificació projectada

DISTRIBUCIÓ INTERIOR:

La **planta baixa**, s'ha projectat complint tots els requisits sol·licitats, i distribuint tots els espais, donant llum directa des de l'exterior. El espai consisteixen en un magatzem de 286,89m2, zona de menjador i vestuari, la zona d'atenció al client, un despatx, un altre despatx per al magatzem, una sala de reunions i serveis higiènics.

Per tal de comunicar la planta baixa amb la planta primera, s'ha implantat un nucli d'ascensor, i una escala peatonal de dos trams. A part, per tal de complir la normativa a nivell d'incendis, s'ha projectat una segona escala d'evacuació.

A la **planta primera** s'ha projectat totes les oficines en el perímetre de façana, per tal de facilitar l'entrada de llum natural al seu interior. En aquest nivell s'hi implanta una cafeteria, dos nuclis de serveis higiènics, i diferents oficines i sales de reunions específiques per a cada treball a realitzar.

Al soterrani es projecta una **planta garatge** amb una capacitat per a 17 places d'aparcament, que s'accedirà des de l'exterior a través d'una rampa amb una pendent del 18% en un tram recte, i un tram en corba de al 10%. La superfície d'aquesta planta s'ha ajustat a un valor per sota dels 500 m² (388,47m²), que és el límit que marca la normativa per poder plantejar l'accés al soterrani mitjançant una única rampa, amb el corresponent guany en superfície exterior.

S'instal·larà un dispositiu de senyalització per a delimitar el pas alternatiu d'entrada i sortida per la rampa, que té 3,50m d'amplada útil.

La **planta coberta** serà plana no transitible i s'hi accedirà amb una obertura projectant hidràulica de 3x1m a l'últim tram d'escala, que hi permetrà l'accés per manteniment de les instal·lacions exteriors que s'instal·lin a coberta, com sistemes de captació solar.

FAÇANA:

Com s'ha descrit anteriorment, per la proposta de façana s'han emprat solucions que busquen maximitzar la llum a l'interior de l'edifici i a la vegada la protecció solar a les façanes de més assolellament, a través de les lames verticals a les façanes Est i Oest, i un voladiu a la façana Sud, que li donen una tret característic vertical a tot l'edifici, que es reflexa també en els forats de il·luminació projectats.

A més, en tractar-se de la futura seu d'Aigües de Vendrell, que tracta un element natural com l'aigua, s'ha projectat la façana amb altres elements naturals com la fusta, el vidre i el formigó. Es busca transparència transversal a l'edifici a la zona d'accés peatonal de planta baixa.

PATI EXTERIOR:

S'ha projectat un pati exterior destinat a operacions de 784,26m². Entre aquest pati exterior i l'edificació hi ha emplaçada la rampa d'accés al soterrani-aparcament i una zona enjardinada amb arbrat, i una superfície on es preveu una zona exterior per als treballadors, gaudint de l'espai exterior privat de la parcel·la.

6.- SUPERFÍCIES PROJECTADES

Les superfícies projectades són les següents:

SUPERFÍCIES CONSTRUÏDES	
APARCAMENT	
Nucli Comunicacions Principal	54,00
Nucli Escala Evacuació	22,39
Sup Const. Aparcament	388,47
Sup Const. Rampa	87,54
	552,40 m²
PLANTA BAIXA	
Sup Const. Planta Baixa	610,68
	610,68 m²
PLANTA PIS	
Sup Const. Planta Primera	518,10
	518,10 m²
	1.681,18 m²

SUPERFÍCIES ÚTILS	
PLANTA BAIXA	
1 Accés	11,70
1 At. Client	48,23
1 Circulacions	70,10
1 Despatx Magatzem	17,65
1 Escala Evacuació	16,20
1 Magatzem	26,67
1 Menjador	22,59
1 Sala Reunions	18,30
1 Vestuari	40,68
1 WC	13,52
2 Despatx	18,62
	584,68 m²
PLANTA PIS	
1 Andu	26,48
1 Cafeteria	16,02
1 Cop Servei	20,25
1 Circulacions	58,51
1 Contractació	17,87
1 Despatx Gerencia	23,89
1 Escala Evacuació	21,90
1 Espai Polivalent - Consell Admin.	61,92
1 Sala d'Oficina - tècnics	173,00
1 Sala Reunions	22,88
1 Serveis 1	12,40
1 Serveis 2	12,72
1 Terrassa Cafeteria	12,50
	482,34 m²
	1.067,02 m²

7.- MATERIALS

ESTRUCTURA I FONAMENTACIÓ:

Estructura de pilars de formigó armat en planta sota rasant i pilars metàl·lics S275JR en plantes sobre rasant, amb bigues i forjats unidireccionals metàl·lics o de formigó i capa de compressió.

La fonamentació es definirà segons estudi geotècnic. En la valoració estimada s'ha previst el cas més favorable, mitjançant sabates aïllades de formigó armat.

FAÇANA:

Façana composta per tres elements principals: fusta com a element de protecció solar i revestiment de tancaments interiors, vidre en finestres i mur cortina a la façana sud i formigó amb encofrat vist de fusta marcant el llistonat a la superfície del formigó.

COBERTA:

Coberta plana invertida no transitable, només per a manteniment, acabada amb grava. En la coberta s'ubicarà una bancada de formigó on s'implantaran tots els equips de

climatització, plaques solars, etc per al correcte funcionament de les instal·lacions de l'edifici.

DIVISÒRIES I ENVANS INTERIORS:

Les divisòries interiors seran envans de cartró-guix de doble placa de 100mm ó bé mampares de vidre a testa.

Els envans son de perfil autoportant de 48mm d'acer galvanitzats amb dues plaques Standard de 15 mm per cada cara, fixades mecànicament a terra tots els perfils col·locats sobre foam i amb llana de roca de 50 mm. En la zona de vestuaris i banys les plaques hauran de ser hidròfuges.

Les mampares de vidre seran tipus mono cristal de sòl a sostre, amb vidre butil 6+6 STADIP transparent, cants polits subjectes entre si mitjançant junta transparent autoadhesiva de doble cara o ben llistonets de PVC transparents en forma d'H, perfil·leria interior d'alumini extorsionat de 50x30 amb un grossor d'1,3mm, segons norma UNE, i barrera fònica en zones de despatxos i sales de reunions.

DIVISÒRIES PRACTICABLES:

En els envans de cartró guix, es col·locaran les portes amb un bastidor d'alumini telescòpic idèntic al de les mampares.

Portes de fusta alveolars o massisses acabades en melamina color a escollir per la DF, de mesures 825 x 2,20 x 40. S'incorpora maneta en forma de L , amb barret fort europeu, frontisses d'acer semi ocultats d'alta resistència amb rodaments de boles, inserides en el marc de la porta de manera totalment oculta , en el marc de la porta s'incorpora goma de doble duresa amb allotjament per poder fixar els marcs de porta frontalment, ocultat qualsevol cargol fixador.

Ferratges i frontisses a definir amb la direcció facultativa amb pany i clau més mestrejades.

Les portes corredisses disposaran de guia models tipus SLID 130 retract de klein, o equivalent, tirador de tub de acer inoxidable de diàmetre 3 cm i llargada de 40 cm, segellats, tapetes a joc i topall inferior INTRA.

PAVIMENTS:

S'ha projectat terra tècnic, per tal de passar totes les instal·lacions ocultes sota el paviment.

El paviment ha de qualitat tràfic comercial intens (classe 34).

La reducció acústica serà de mínim 12 dB.

Serà un material dissipatiu segons la normativa UNE-EN 1081, característiques per ajuda a evitar malalties com la lipoatrofia.

REVESTIMENTS INTERIORS:

Tots els envans i les parets es pintaran amb pintura plàstica setinada , amb una capa segelladora i dues d'acabat previ preparació. Color a escollir per la direcció facultativa

SOSTRES:

En la zona d'accés es projecta un fals sostre amb lames de fusta decoratives, i a la resta d'oficines es col·locaran falsos sostres acústics registrables, integrant lluminàries LEDS en ells. En la zona de banys i cuina els falsos sostres seran vinílics per tal de garantir la seva durabilitat en cas d'humitat.

INSTAL·LACIONS:

En el projecte bàsic i executiu es definiran les instal·lacions necessàries per a l'edificació projectada seguint la normativa vigent i CTE.

8.-PRESSUPOST ESTIMAT DE LES OBRES

El pressupost estimat de les obres queda descrit a continuació:

01 TREBALLS PRELIMINARS	1.884,89 €
02 MOVIMENT DE TERRES	56.307,27 €
03 FONAMENTS I MURS SOTERRANI	89.102,43 €
04 SANEJAMENT	20.881,63 €
05 ESTRUCTURA	231.345,98 €
06 COBERTA	30.592,90 €
07 FAÇANES	176.272,02 €
08 PAVIMENTS	36.408,15 €
09 FUSTERIES	68.272,12 €
10 INSTAL·LACIONS	359.904,81 €
11 GESTIÓ DE RESIDUS	39.158,02 €
12 SEGURETAT I SALUT	24.194,98 €
PRESSUPOST D'EXECUCIÓ MATERIAL (PEM)	1.134.325,20 €
Benefici Industrial (BI) 6%	68.059,51 €
Despeses Generals (DG) 13%	147.462,28 €
PRESSUPOST D'EXECUCIÓ CONTRATA (PEC)	1.349.846,99 €
IVA 21%	283.467,87 €
RESSUPOST TOTAL IVA INCLÒS	1.633.314,86 €

DOCUMENT Nº2.- PLÀNOLS

ÍNDEX DE PLÀNOLS

U.01.-Situació i emplaçament

U.02.-Implantació

AP.01.-Planta Soterrani-aparcament. Distribució, cotes i superfícies.

AP.02.-Planta baixa. Distribució, cotes i superfícies.

AP.03.-Planta pis. Distribució, cotes i superfícies.

AP.04.-Planta coberta.

AA.01.-Façanes.

AS.01.-Seccions.

PR.01.-Perspectiva 1

PR.02.-Perspectiva 2

PR.03.-Perspectiva 3

PR.04.-Perspectiva 4

PR.05.-Perspectiva 5

PR.06.-Perspectiva 6

PR.07.-Perspectiva 7

PR.08.-Perspectiva 8

PR.09.-Perspectiva 9



SITUACIÓ



ORTOFOTO



PARCEL·LA



PLÀNOL D'ORDENACIÓ D'USOS

AVANTPROJECTE PER A LA CONSTRUCCIÓ D'UN EDIFICI CORPORATIU



SERGI CUBELES MONTILLA
ARQUITECTE
Tel: 653887364
scubeles@gmail.com

30/07/2020 2004
DATA EXPEDIENT

Plànol: Situació i emplaçament

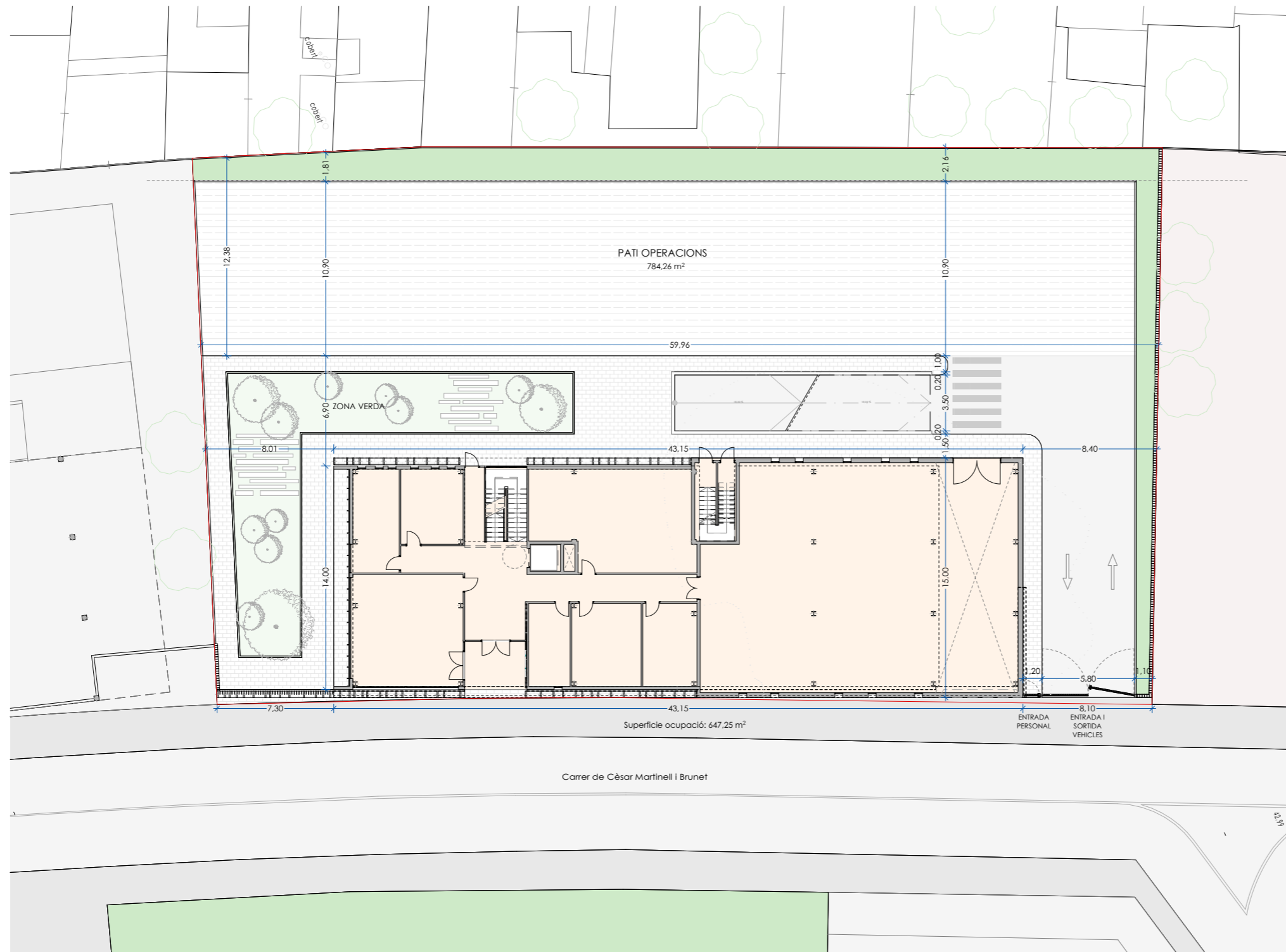
Emplaçament:
c/Cèsar Martinell i Brunet, 18
U.A.28 - Can Conesa
43700El Vendrell(Tarragona)

Client:

AIGÜES DEL VENDRELL

DIN A3 S/P
FORMAT ESCALA

U 01
CAT. PLAN. Nº. PLAN. REVISIÓ



IMPLANTACIÓ
1:300

PARCEL·LA MUNICIPAL C/Cèsar Martinell i Brunet, 16-18
43700 EL VENDRELL

P.G.O.U El Vendrell del 21 Desembre de 2000

CLASSIFICACIÓ: Clau 4 (Equipaments i dotacions) Unitat Actuació 28 - Can Conesa
Ordenació tipus Alineació a vial, amb fondària edificable de 15 metres

PARCEL·LA		2.067,00 m ²	
JUSTIFICACIÓ PARAMETRES URBANÍSTICS			
	NORMATIVA	PROJECTE	
OCUPACIÓ MÀX. (15m fondària)	885,50 m ²	647,25 m ²	
EDIFICABILITAT (PB+3)	3.542,00 m ²	1.128,78 m ² (0,55)	
SEPARACIÓ MÍNIMA VEINS	- m	7,30 m	
PLACES APARCAMENT (1pl/100m ²)	11 pl.	17 pl.	
ARM (PB+3)	13,65 m	7,98 m	
COTA DE PLANTA BAIXA (PB)	- m	43,00 m	
ALTURA MÀXIMA TANQUES			
	VIAL (Opac)	1,50 m	- m
	VIAL (Diàfan)	Fins 2,50 m	2,40 m

QUADRE DE SUPERFÍCIES

PLANTA SOTERRANI	552,40 m²
(no computable) APARCAMENT	552,40 m ²
PLANTA BAIXA	610,68 m²
OFICINES I MAGATZEM	610,68 m ²
PLANTA PIS	518,10 m²
OFICINES	518,10 m ²
TOTAL CONSTRUÏT	1.681,18 m²

CÀLCUL EDIFICABILITAT

PLANTA BAIXA	610,68 m²
OFICINES I MAGATZEM	610,68 m ²
PLANTA PIS	518,10 m²
OFICINES	518,10 m ²
EDIFICABILITAT TOTAL	1.128,78 m²

AVANTPROJECTE PER A LA CONSTRUCCIÓ D'UN EDIFICI CORPORATIU

Plànol: **Implantació**

Emplaçament:
c/Cèsar Martinell i Brunet, 18
U.A.28 - Can Conesa
43700El Vendrell(Tarragona)

Client:

AIGÜES DEL VENDRELL

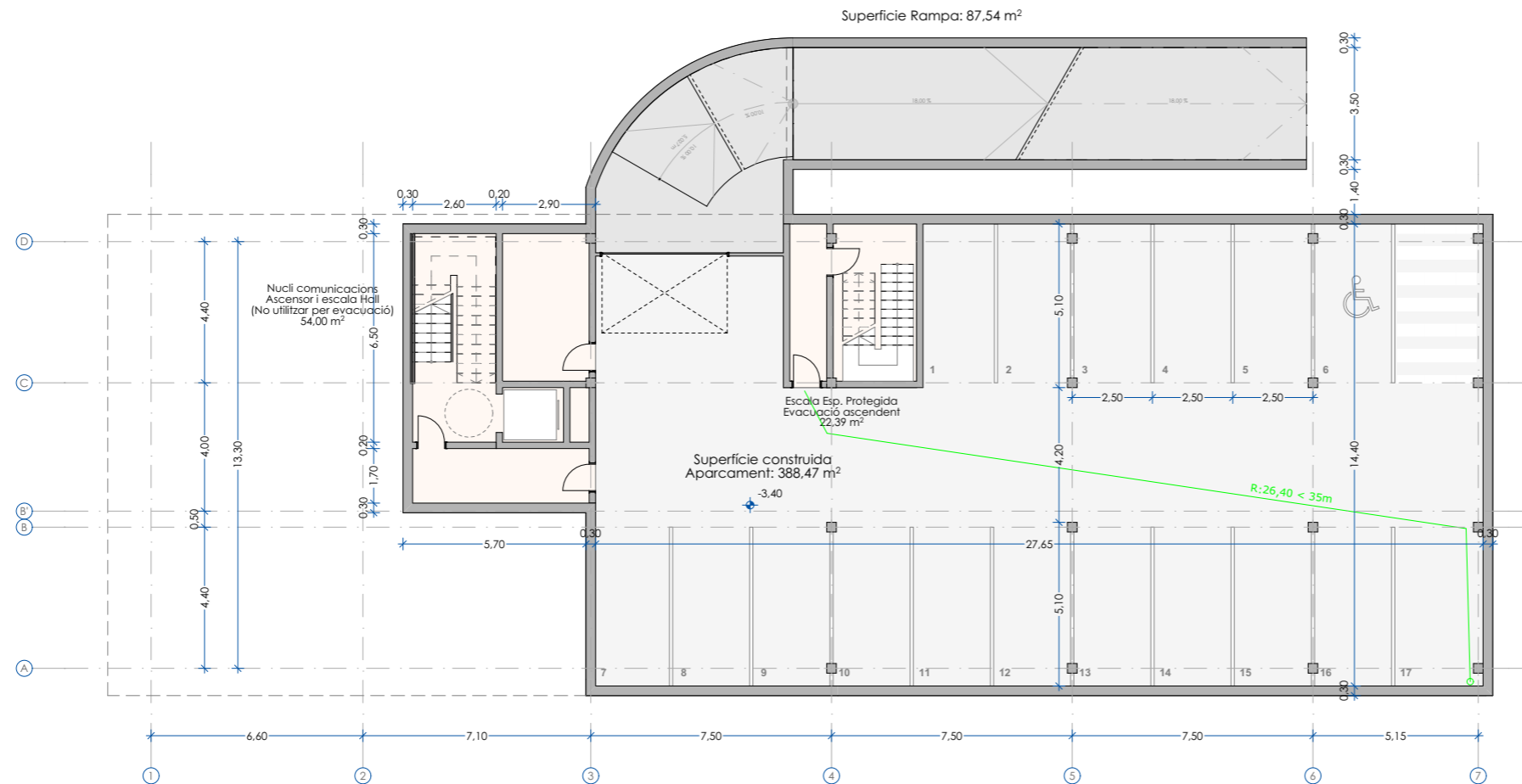


SERGI CUBELES MONTILLA
ARQUITECTE
Tel: 653887364
scubeles@gmail.com

30/07/2020 2004
DATA EXPEDIENT

DIN A3 S/P
FORMAT ESCALA

U 02
CAT. PLAN. Nº. PLAN. REVISIÓ



APARCAMENT
1:200

SUPERFÍCIES CONSTRUÏDES	
APARCAMENT	
Nucli Comunicacions Principal	54,00
Nucli Escala Evacuació	22,39
Sup Const. Aparcament	388,47
Sup Const. Rampa	87,54
	552,40 m²
PLANTA BAIXA	
Sup Const. Planta Baixa	610,68
	610,68 m²
PLANTA PIS	
Sup Const. Planta Primera	518,10
	518,10 m²
	1.681,18 m²

SUPERFÍCIES ÚTILS	
PLANTA BAIXA	
1 Accés	11,70
1 At. Client	48,23
1 Circulacions	70,10
1 Despatx Magatzem	17,65
1 Escala Evacuació	16,20
1 Magatzem	286,89
1 Menjador	22,59
1 Sala Reunions	18,30
1 Vestuari	60,68
1 WC	13,52
2 Despatx	18,82
	584,68 m²
PLANTA PIS	
1 Arxiu	26,48
1 Cafeteria	16,02
1 Cap Servei	20,25
1 Circulacions	58,51
1 Contractació	17,87
1 Despatx Gerencia	23,89
1 Escala Evacuació	21,90
1 Espai Polivalent - Consell Admin.	61,92
1 Sala diàfana - Tècnics	175,00
1 Sala Reunions	22,88
1 Serveis 1	12,40
1 Serveis 2	12,72
1 Terrassa Cafeteria	12,50
	482,34 m²
	1.067,02 m²

AVANTPROJECTE PER A LA CONSTRUCCIÓ D'UN EDIFICI CORPORATIU

Plànol: **Planta Soterrani Aparcament**

Emplaçament:
c/Cèsar Martinell i Brunet, 18
U.A.28 - Can Conesa
43700El Vendrell(Tarragona)

Client:

AIGÜES DEL VENDRELL

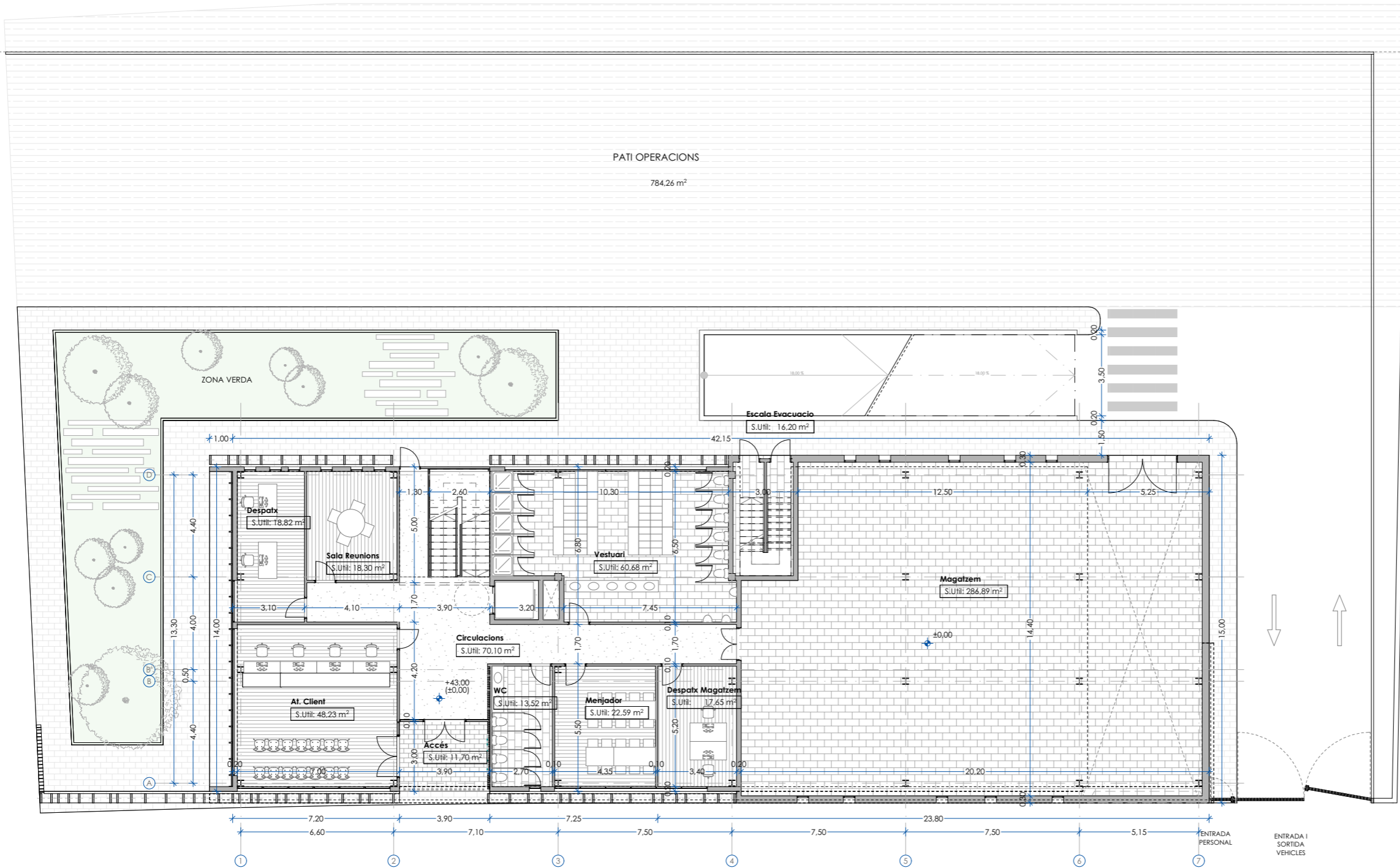


SERGI CUBELES MONTILLA
ARQUITECTE
Tel: 653887364
scubeles@gmail.com

30/07/2020 2004
DATA EXPEDIENT

DIN A3 S/P
FORMAT ESCALA

AP 01
CAT. PLAN. Nº. PLAN. REVISIÓ



Superfície construïda PB: 610.68 m²

PLANTA BAIXA
1:200

SUPERFÍCIES CONSTRUÏDES	
APARCAMENT	
Nucli Comunicacions Principal	54,00
Nucli Escala Evacuació	22,39
Sup Const. Aparcament	388,47
Sup Const. Rampa	87,54
552,40 m²	
PLANTA BAIXA	
Sup Const. Planta Baixa	610,68
610,68 m²	
PLANTA PIS	
Sup Const. Planta Primera	518,10
518,10 m²	
1.681,18 m²	

SUPERFÍCIES ÚTILS	
PLANTA BAIXA	
1 Accés	11,70
1 At. Client	48,23
1 Circulacions	70,10
1 Despatx Magatzem	17,65
1 Escala Evacuació	16,20
1 Magatzem	286,89
1 Menjador	22,59
1 Sala Reunions	18,30
1 Vestuari	60,68
1 WC	13,52
2 Despatx	18,82
584,68 m²	
PLANTA PIS	
1 Arxiu	26,48
1 Cafeteria	16,02
1 Cap Servei	20,25
1 Circulacions	58,51
1 Contractació	17,87
1 Despatx Gerencia	23,89
1 Escala Evacuació	21,90
1 Espai Polivalent - Consell Admin.	61,92
1 Sala diàfana - Tècnics	175,00
1 Sala Reunions	22,88
1 Serveis 1	12,40
1 Serveis 2	12,72
1 Terrassa Cafeteria	12,50
482,34 m²	
1.067,02 m²	

AVANTPROJECTE PER A LA CONSTRUCCIÓ D'UN EDIFICI CORPORATIU

Plànol: **Planta Baixa**

Emplaçament:
c/Cèsar Martinell i Brunet, 18
U.A.28 - Can Conesa
43700El Vendrell(Tarragona)

Client:

AIGÜES DEL VENDRELL

SERGI CUBELES MONTILLA
ARQUITECTE
Tel: 653887364
scubeles@gmail.com

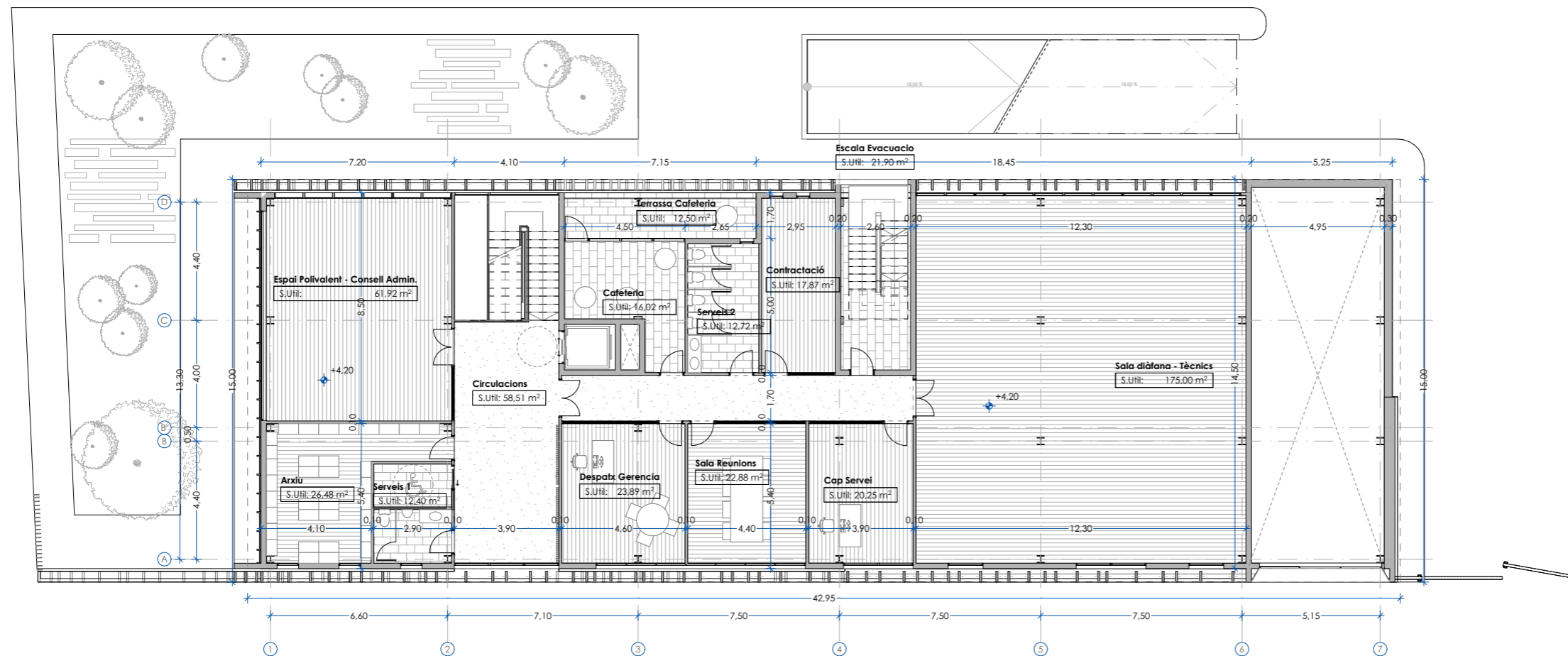
30/07/2020 2004
DATA EXPEDIENT

DIN A3 S/P
FORMAT ESCALA

AP 02
CAT. PLAN. Nº. PLAN. REVISIÓ

SUPERFÍCIES CONSTRUÏDES	
APARCAMENT	
Nucli Comunicacions Principal	54,00
Nucli Escala Evacuació	22,39
Sup Const. Aparcament	388,47
Sup Const. Rampa	87,54
	552,40 m²
PLANTA BAIXA	
Sup Const. Planta Baixa	610,68
	610,68 m²
PLANTA PIS	
Sup Const. Planta Primera	518,10
	518,10 m²
	1.681,18 m²

SUPERFÍCIES ÚTILS	
PLANTA BAIXA	
1 Accés	11,70
1 At. Client	48,23
1 Circulacions	70,10
1 Despatx Magatzem	17,65
1 Escala Evacuació	16,20
1 Magatzem	286,89
1 Menjador	22,59
1 Sala Reunions	18,30
1 Vestuari	60,68
1 WC	13,52
2 Despatx	18,82
	584,68 m²
PLANTA PIS	
1 Arxiu	26,48
1 Cafeteria	16,02
1 Cap Servei	20,25
1 Circulacions	58,51
1 Contractació	17,87
1 Despatx Gerencia	23,89
1 Escala Evacuació	21,90
1 Espai Polivalent - Consell Admin.	61,92
1 Sala diàfana - Tècnics	175,00
1 Sala Reunions	22,88
1 Serveis 1	12,40
1 Serveis 2	12,72
1 Terrassa Cafeteria	12,50
	482,34 m²
	1.067,02 m²



Superfície construïda P1: 518,10 m²

PLANTA PIS
1:200

AVANTPROJECTE PER A LA CONSTRUCCIÓ D'UN EDIFICI CORPORATIU

Plànol: Planta Primera

Emplaçament:
c/Cèsar Martinell i Brunet, 18
U.A.28 - Can Conesa
43700El Vendrell(Tarragona)

Client:

AIGÜES DEL VENDRELL

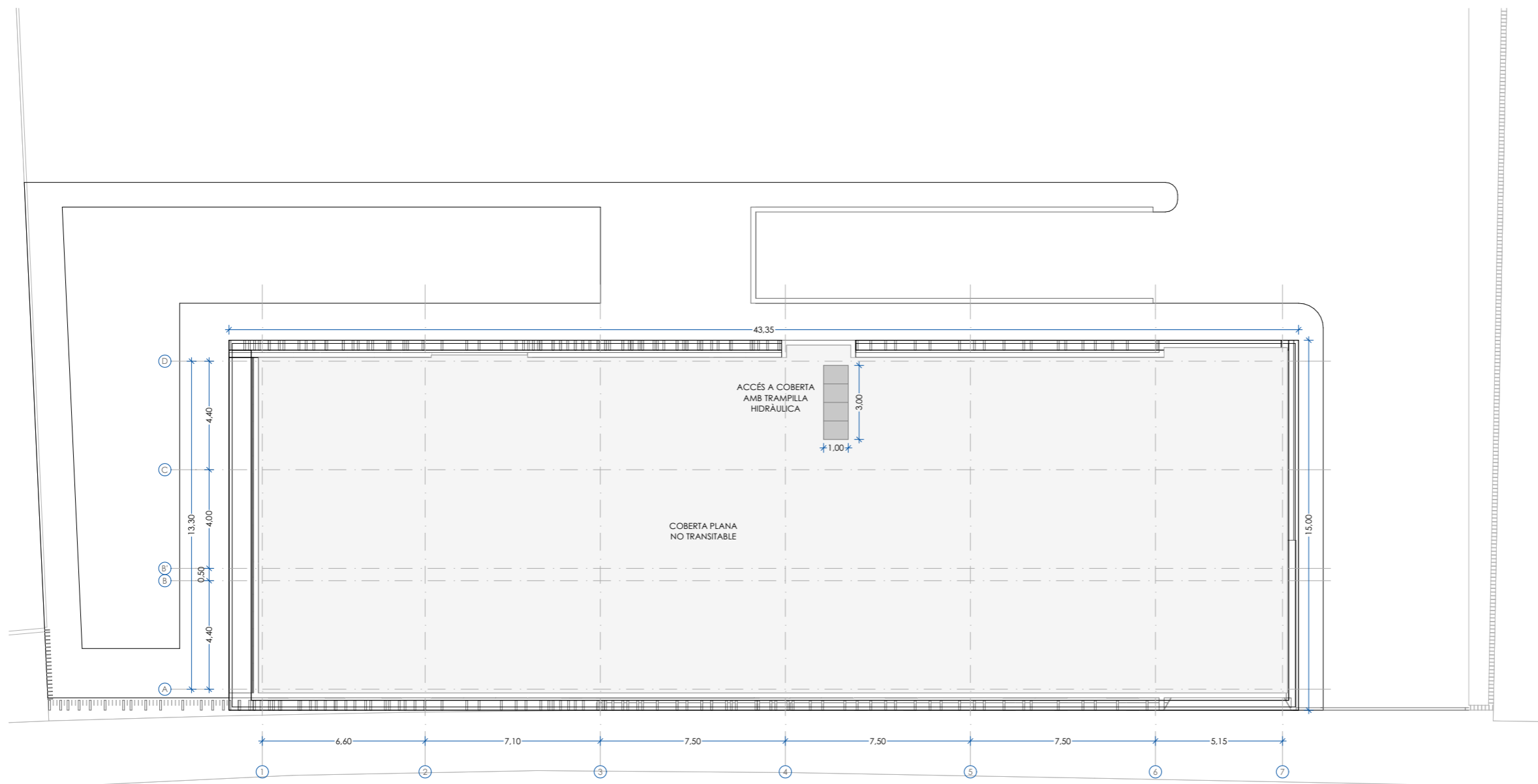


SERGI CUBELES MONTILLA
ARQUITECTE
Tel: 653887364
scubeles@gmail.com

30/07/2020 2004
DATA EXPEDIENT

DIN A3 S/P
FORMAT ESCALA

AP 03
CAT. PLAN. Nº. PLAN. REVISIÓ



COBERTA
1:200

SUPERFÍCIES CONSTRUÏDES	
APARCAMENT	
Nucli Comunicacions Principal	54,00
Nucli Escala Evacuació	22,39
Sup Const. Aparcament	388,47
Sup Const. Rampa	87,54
552,40 m²	
PLANTA BAIXA	
Sup Const. Planta Baixa	610,68
610,68 m²	
PLANTA PIS	
Sup Const. Planta Primera	518,10
518,10 m²	
1.681,18 m²	

SUPERFÍCIES ÚTILS	
PLANTA BAIXA	
1 Accés	11,70
1 At. Client	48,23
1 Circulacions	70,10
1 Despatx Magatzem	17,65
1 Escala Evacuació	16,20
1 Magatzem	286,89
1 Menjador	22,59
1 Sala Reunions	18,30
1 Vestuari	60,68
1 WC	13,52
2 Despatx	18,82
584,68 m²	
PLANTA PIS	
1 Arxiu	26,48
1 Cafeteria	16,02
1 Cap Servei	20,25
1 Circulacions	58,51
1 Contractació	17,87
1 Despatx Gerencia	23,89
1 Escala Evacuació	21,90
1 Espai Polivalent - Consell Admin.	61,92
1 Sala diàfana - Tècnics	175,00
1 Sala Reunions	22,88
1 Serveis 1	12,40
1 Serveis 2	12,72
1 Terrassa Cafeteria	12,50
482,34 m²	
1.067,02 m²	

AVANTPROJECTE PER A LA CONSTRUCCIÓ D'UN EDIFICI CORPORATIU

Plànol: **Planta Coberta**

Emplaçament:
c/Cèsar Martinell i Brunet, 18
U.A.28 - Can Conesa
43700El Vendrell(Tarragona)

Client:

AIGÜES DEL VENDRELL



SERGI CUBELES MONTILLA
ARQUITECTE
Tel: 653887364
scubeles@gmail.com

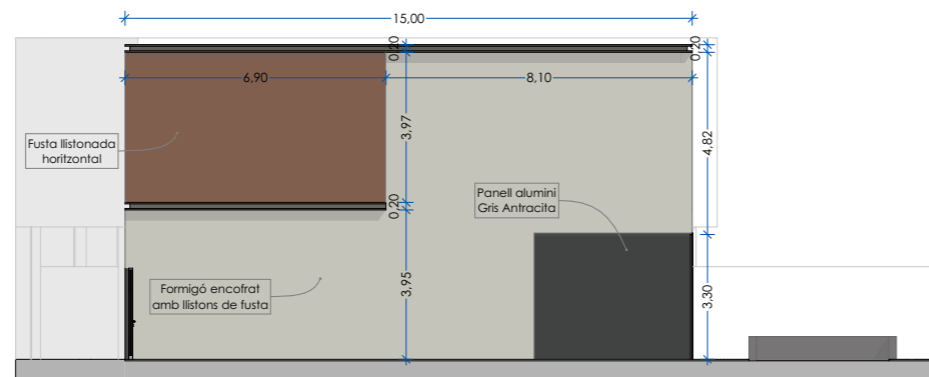
30/07/2020 2004
DATA EXPEDIENT

DIN A3 S/P
FORMAT ESCALA

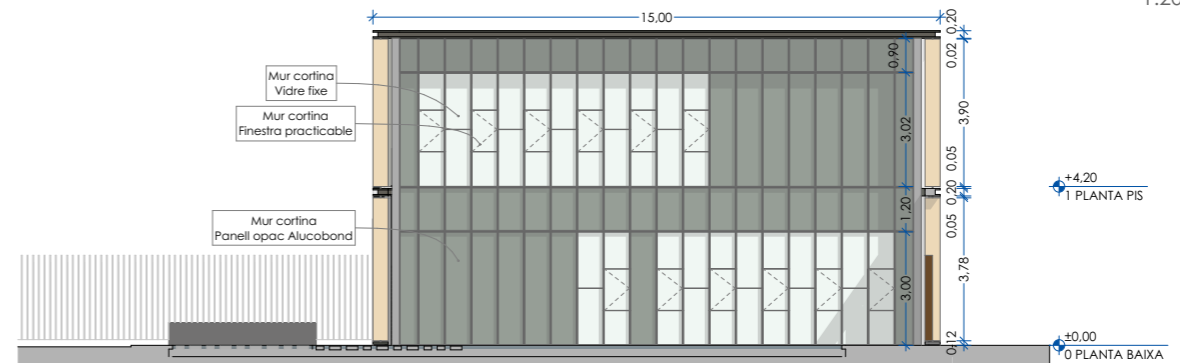
AP 04
CAT. PLAN. Nº. PLAN. REVISIÓ



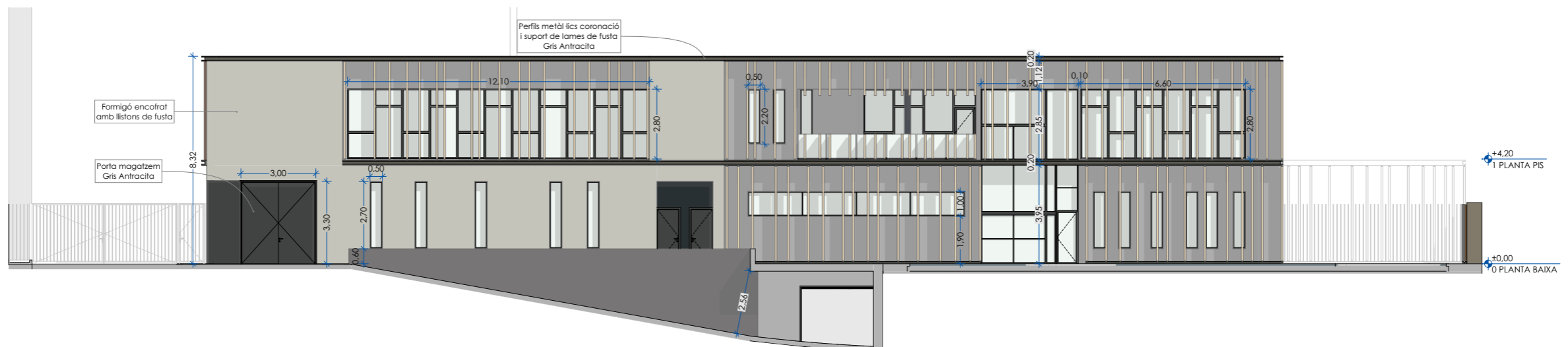
FAÇANA 01
1:200



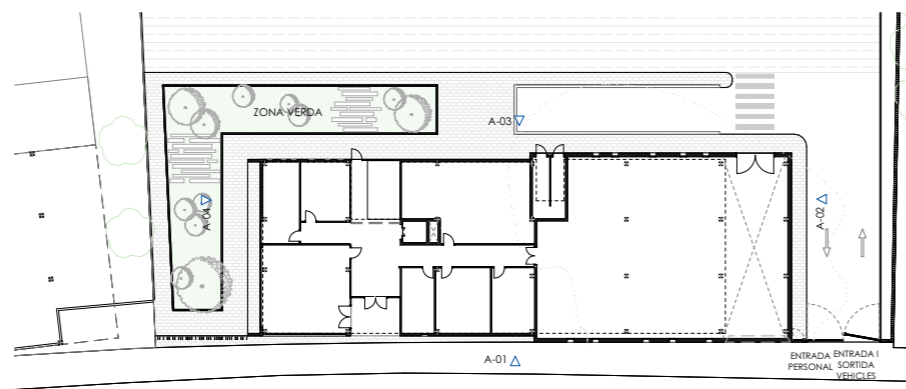
FAÇANA 02
1:200



FAÇANA 04
1:200



FAÇANA 03
1:200



Carrer de Cèsar Martinell i Brunet

MOSCA ALÇATS
1:600

AVANTPROJECTE PER A LA CONSTRUCCIÓ D'UN EDIFICI CORPORATIU

Plànol: Façanes

Emplaçament:
c/Cèsar Martinell i Brunet, 18
U.A.28 - Can Conesa
43700 El Vendrell (Tarragona)

Client:

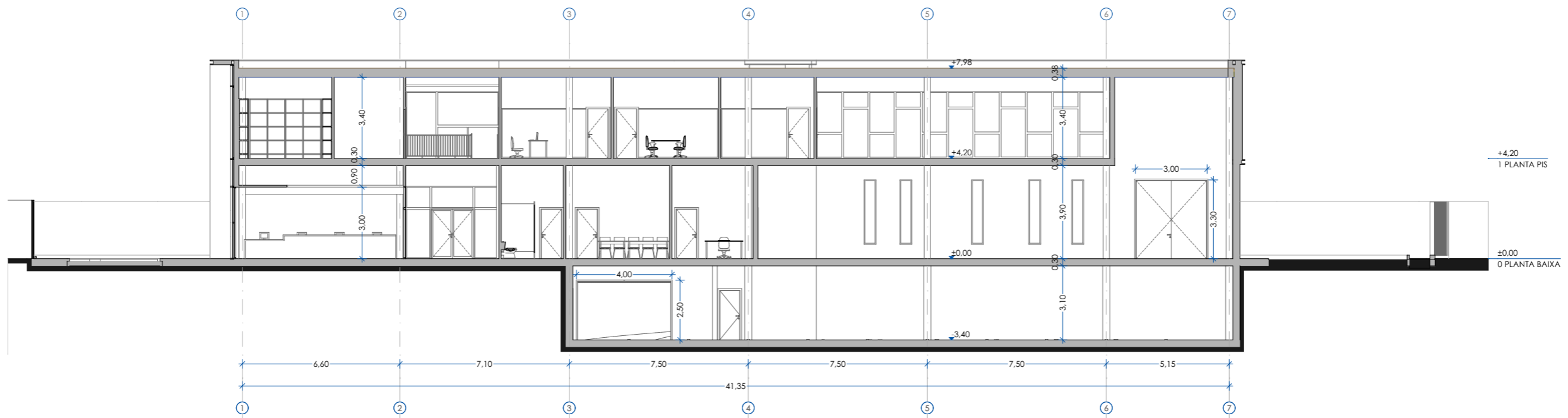
AIGÜES DEL VENDRELL

SERGI CUBELES MONTILLA
ARQUITECTE
Tel: 653887364
scubeles@gmail.com

30/07/2020 2004
DATA EXPEDIENT

DIN A3 S/P
FORMAT ESCALA

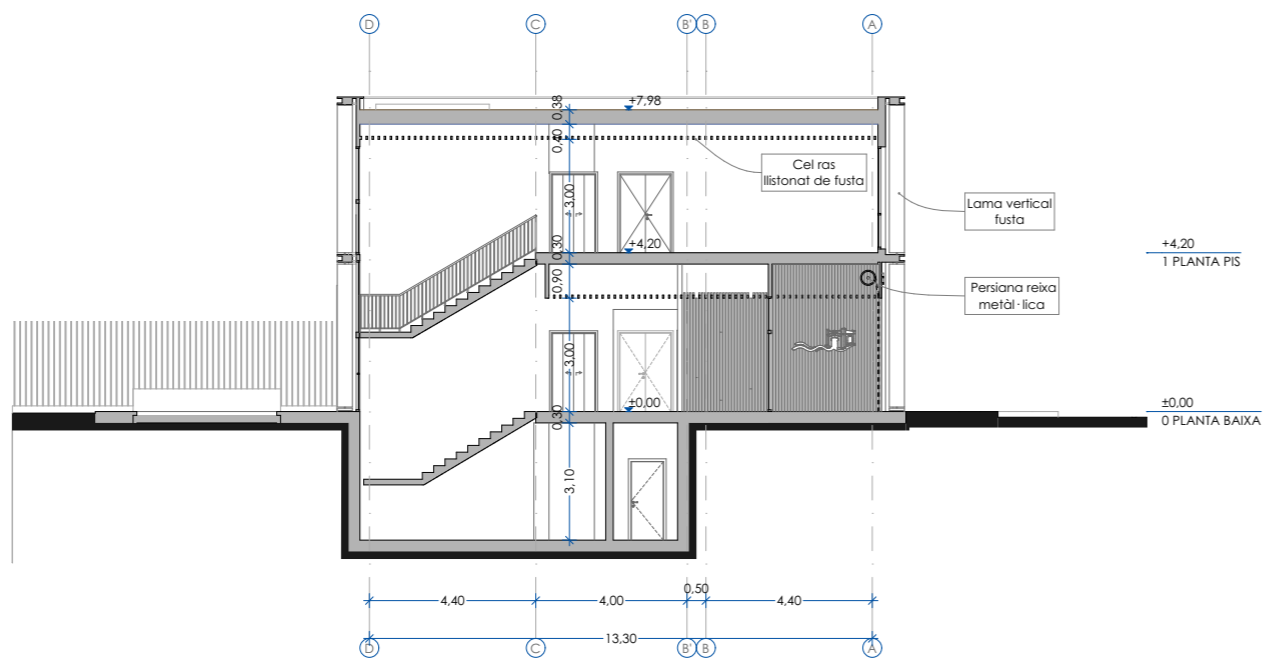
AA 01
CAT. PLAN. Nº. PLAN. REVISIÓ



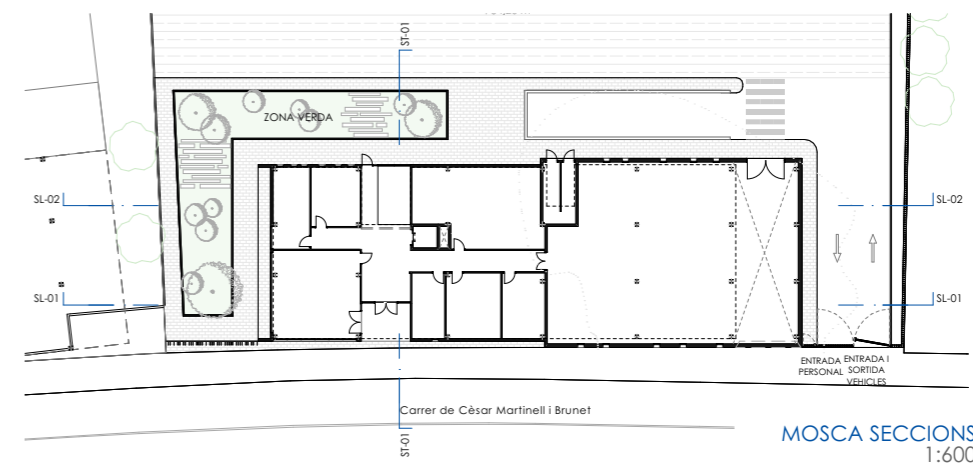
SECCIÓ LONGITUDINAL 01
1:200



SECCIÓ LONGITUDINAL 02
1:200



SECCIÓ TRANSVERSAL 01
1:200



AVANTPROJECTE PER A LA CONSTRUCCIÓ D'UN EDIFICI CORPORATIU

Plànol: Seccions

Emplaçament:
c/Cèsar Martinell i Brunet, 18
U.A.28 - Can Conesa
43700El Vendrell(Tarragona)

Client:

AIGÜES DEL VENDRELL

SERGI CUBELES MONTILLA
ARQUITECTE
Tel: 653887364
scubeles@gmail.com

30/07/2020 2004
DATA EXPEDIENT

DIN A3 S/P
FORMAT ESCALA

AS 01
CAT. PLAN. Nº. PLAN. REVISIÓ



Fotomuntatge entorn 1

AVANTPROJECTE PER A LA CONSTRUCCIÓ D'UN EDIFICI CORPORATIU

Plànol: **Perspectiva 1**

Emplaçament:
c/Cèsar Martinell i Brunet, 18
U.A.28 - Can Conesa
43700El Vendrell(Tarragona)

Client:

AIGÜES DEL VENDRELL

SERGI CUBELES MONTILLA
ARQUITECTE
Tel: 653887364
scubeles@gmail.com

30/07/2020 2004
DATA EXPEDIENT

DIN A3 S/P
FORMAT ESCALA

PR 01
CAT. PLAN. Nº. PLAN. REVISIÓ



SERGI CUBELES
ARQUITECTE

AVANTPROJECTE PER A LA CONSTRUCCIÓ D'UN EDIFICI CORPORATIU

Plànol: **Perspectiva 2**

Emplaçament:
c/Cèsar Martinell i Brunet, 18
U.A.28 - Can Conesa
43700El Vendrell(Tarragona)

Client:

AIGÜES DEL VENDRELL

SERGI CUBELES MONTILLA
ARQUITECTE
Tel: 653887364
scubeles@gmail.com

30/07/2020 2004
DATA EXPEDIENT

DIN A3 S/P
FORMAT ESCALA

PR 02
CAT. PLAN. Nº. PLAN. REVISIÓ



SERGI CUBELES
ARQUITECTE

AVANTPROJECTE PER A LA CONSTRUCCIÓ D'UN EDIFICI CORPORATIU

Plànol: **Perspectiva 3**

Emplaçament:
c/Cèsar Martinell i Brunet, 18
U.A.28 - Can Conesa
43700El Vendrell(Tarragona)

Client:

AIGÜES DEL VENDRELL

SERGI CUBELES MONTILLA
ARQUITECTE
Tel: 653887364
scubeles@gmail.com

30/07/2020 2004
DATA EXPEDIENT

DIN A3 S/P
FORMAT ESCALA

PR 03
CAT. PLAN. Nº. PLAN. REVISIÓ



SERGI CUBELES
ARQUITECTE

AVANTPROJECTE PER A LA CONSTRUCCIÓ D'UN EDIFICI CORPORATIU

Plànol: **Perspectiva 4**

Emplaçament:
c/Cèsar Martinell i Brunet, 18
U.A.28 - Can Conesa
43700El Vendrell(Tarragona)

Client:

AIGÜES DEL VENDRELL

SERGI CUBELES MONTILLA
ARQUITECTE
Tel: 653887364
scubeles@gmail.com

30/07/2020 2004
DATA EXPEDIENT

DIN A3 S/P
FORMAT ESCALA

PR 04
CAT. PLAN. Nº. PLAN. REVISIÓ



SERGI CUBELES
ARQUITECTE

AVANTPROJECTE PER A LA CONSTRUCCIÓ D'UN EDIFICI CORPORATIU

Plànol: **Perspectiva 5**

Emplaçament:
c/Cèsar Martinell i Brunet, 18
U.A.28 - Can Conesa
43700El Vendrell(Tarragona)

Client:

AIGÜES DEL VENDRELL

SERGI CUBELES MONTILLA
ARQUITECTE
Tel: 653887364
scubeles@gmail.com

30/07/2020 2004
DATA EXPEDIENT

DIN A3 S/P
FORMAT ESCALA

PR 05
CAT. PLAN. Nº. PLAN. REVISIÓ



SERGI CUBELES
ARQUITECTE

AVANTPROJECTE PER A LA CONSTRUCCIÓ D'UN EDIFICI CORPORATIU

Plànol: **Perspectiva 6**

Emplaçament:
c/Cèsar Martinell i Brunet, 18
U.A.28 - Can Conesa
43700El Vendrell(Tarragona)

Client:

AIGÜES DEL VENDRELL

SERGI CUBELES MONTILLA
ARQUITECTE
Tel: 653887364
scubeles@gmail.com

30/07/2020 2004
DATA EXPEDIENT

DIN A3 S/P
FORMAT ESCALA

PR 06
CAT. PLAN. Nº. PLAN. REVISIÓ



SERGI CUBELES
ARQUITECTE

AVANTPROJECTE PER A LA CONSTRUCCIÓ D'UN EDIFICI CORPORATIU

Plànol: **Perspectiva 7**

Emplaçament:
c/Cèsar Martinell i Brunet, 18
U.A.28 - Can Conesa
43700El Vendrell(Tarragona)

Client:

AIGÜES DEL VENDRELL

SERGI CUBELES MONTILLA
ARQUITECTE
Tel: 653887364
scubeles@gmail.com

30/07/2020 2004
DATA EXPEDIENT

DIN A3 S/P
FORMAT ESCALA

PR 07
CAT. PLAN. Nº. PLAN. REVISIÓ



SERGI CUBELES
ARQUITECTE

AVANTPROJECTE PER A LA CONSTRUCCIÓ D'UN EDIFICI CORPORATIU

Plànol: **Perspectiva 8**

Emplaçament:
c/Cèsar Martinell i Brunet, 18
U.A.28 - Can Conesa
43700El Vendrell(Tarragona)

Client:

AIGÜES DEL VENDRELL

SERGI CUBELES MONTILLA
ARQUITECTE
Tel: 653887364
scubeles@gmail.com

30/07/2020 2004
DATA EXPEDIENT

DIN A3 S/P
FORMAT ESCALA

PR 08
CAT. PLAN. Nº. PLAN. REVISIÓ



SERGI CUBELES
ARQUITECTE

AVANTPROJECTE PER A LA CONSTRUCCIÓ D'UN EDIFICI CORPORATIU

Plànol: **Perspectiva 9**

Emplaçament:
c/Cèsar Martinell i Brunet, 18
U.A.28 - Can Conesa
43700El Vendrell(Tarragona)

Client:

AIGÜES DEL VENDRELL

SERGI CUBELES MONTILLA
ARQUITECTE
Tel: 653887364
scubeles@gmail.com

30/07/2020 2004
DATA EXPEDIENT

DIN A3 S/P
FORMAT ESCALA

PR 09
CAT. PLAN. Nº. PLAN. REVISIÓ